



+34 931 172 172



+34 937 075 050



www.dunphyenergy.es

## FICHA TECNICA

**Modelo: TGO4**

Fecha Revision : Octubre 2004

**Potencia: 120 – 650 kW**

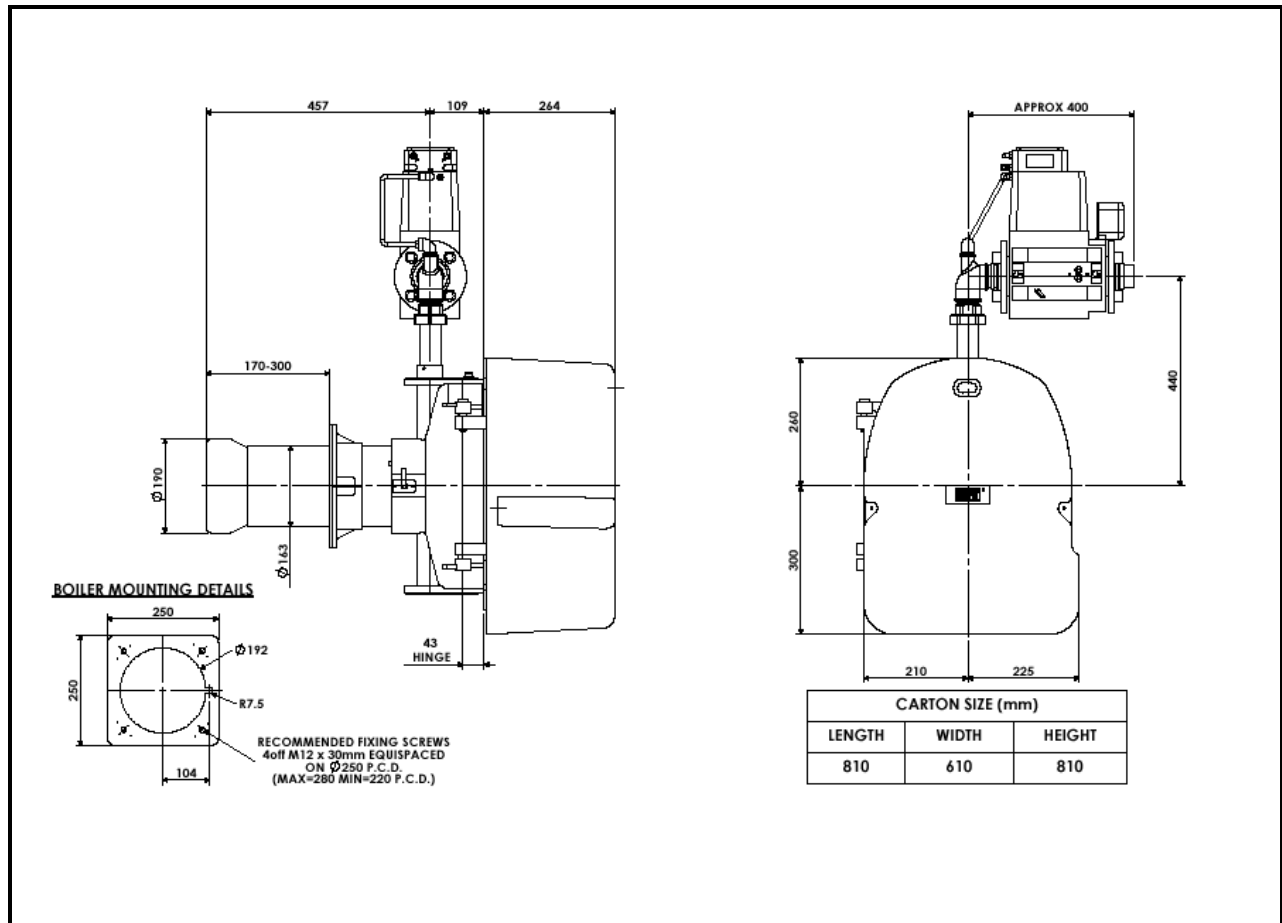
Número de Revision: DS.TG04.08



- ◆ Todos los modelos de acuerdo a la normativa British y European
  - ◆ Todos los modelos han sido homologados independientemente de acuerdo a la norma European Standard pr EN676 Homologación CE número para la serieTG04 CE-0085BM0401.
  - ◆ Temperatura de ambiente máxima 50°C
  - ◆ Todos los quemadores de la gamaT.O. incorporan ventilador y pulverizador y cabezal de combustión y trabajan de forma completamente automática expandiendo la llama de encendido
  - ◆ La entrada del aire de combustión puede conducirse mediante conducto.
- 
- ◆ Natural Gas
  - ◆ L.P.G.
  - ◆ Town Gas
  - ◆ Biogas
- Presión mínima de gas 20mb requeridos en la entrada del quemador
- } Solicite detalle al departamento de ventas de Dunphy. .

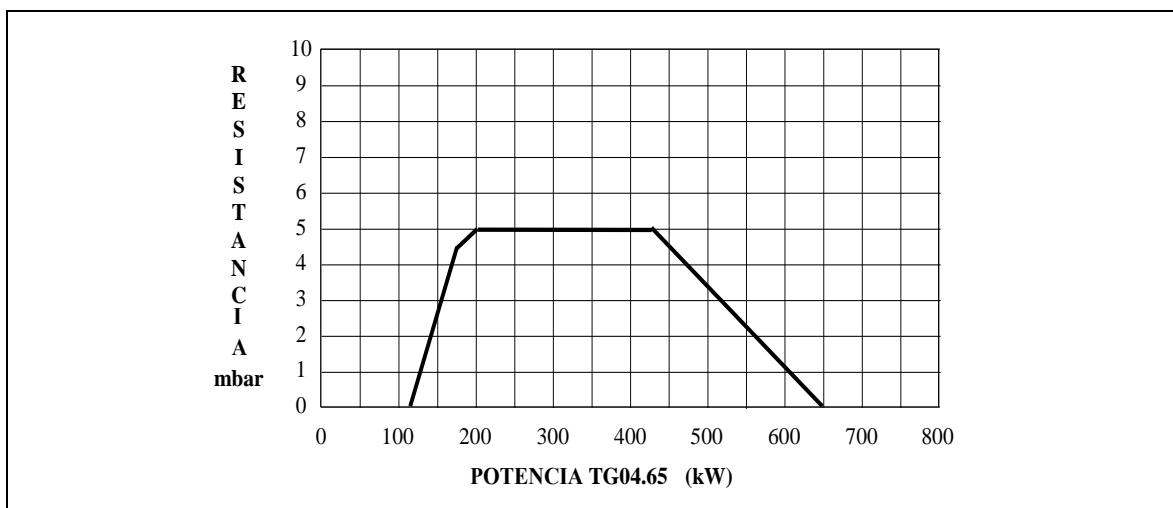


## DIMENSIONES QUEMADORES



- ◆ \*\* El quemador de gas expuesto dispone del tren de gas con posición según requerimiento con rotación a derecha o izquierda.
- ◆ Todas las dimensiones en mm excepto diferentes requerimientos El punto de entrada de gas alternativo se encuentra en la parte inferior del quemador Por favor compruebe la validez del número de referencia..

## GRAFICO POTENCIA QUEMADOR



## TIPOS QUEMADORES

MODELO QUEMADOR	Potencia kW		Regulación	FCAD *	Tipo de Control	ENT GAS 'R'	Presión Min/Max Gas mbar	m³/Hora *(1)	Tensiónl	Hz	Ph *(2)	Motor Watts	Consumo Funcio. (A)	Consumo Arranque (A)	Peso Kg *(3)			Pedido Cod.
	MIN	MAX													A	B	C	
TGO4.65 HL	120	650	Dos llamas	SI	Circ, dos llamas	2" BSP	20 / 100	62.5	220 - 240	50	1	550	3.5	14	44	62	11	964010
TGO4.65 MP	120	650	Modulante	SI	3 conex up / down	2" BSP	20 / 100	62.5	220 - 240	50	1	550	3.5	14	44	62	11	964020
TGO4.65 MP1	120	650	Modulante, control PID integrado	SI	Sonda temperatura o transmisión de presión	2" BSP	20 / 100	62.5	220 - 240	50	1	550	3.5	14	46	64	11	964030
TGO4.65 MP2	120	650	Modulante, 0-10V	SI	0-10V DC	2" BSP	20 / 100	62.5	220 - 240	50	1	550	3.5	14	46	64	11	964040
TGO4.65 MP-sc	65	650	Modulante con control veloc.	SI	3 wire up / down	2" BSP	20 / 100	62.5	220 - 240	50	1	550	3.5	3.5	47	65	11	964050
TGO4.65 MP1-sc	65	650	Modulante control velocidad y PID integrado	SI	Sonda temperatura o transmisión de presión	2" BSP	20 / 100	62.5	220 - 240	50	1	550	3.5	3.5	49	67	11	964060

\* CAD – Damper de aire totalmente cerrado

\*\* – Basado en Gas Nat. V.C. 10.4kW/m³

\*(2) – También disponible con motor 3 fases

\*(3) – A – Quemador sin valvulas, B – quemador con valvulas, C –Peso con material de embalaje

## CARACTERISTICAS

### Características comunes

- Alta eficiencia
- Carcasa bajo nivel sonoro y Presostato de seguridad por baja presión del gas integrado
- Bridas ajustables para diferentes proyecciones del horno
- Todas las válvulas de gas de fábrica preparado listo para la conexión sencilla e inmediata



### MP1 Variante

- Con controlador PID conexión directa con transductor de temperatura o presión para la modulación de quemador
- Lectura digital de la temperatura o la presión en los puntos de ajuste



### MP-sc Variante

Variador de velocidad

- Modulación muy alta rango ~ 10: 1 Trabaja a ultra bajo nivel sonoro También disponible con una función de controlador PID, MP1-sc



Dunphy Combustion Ltd tiene una política de continuo desarrollo y por lo tanto se reserva el derecho a cambiar precios o especificaciones sin previo aviso